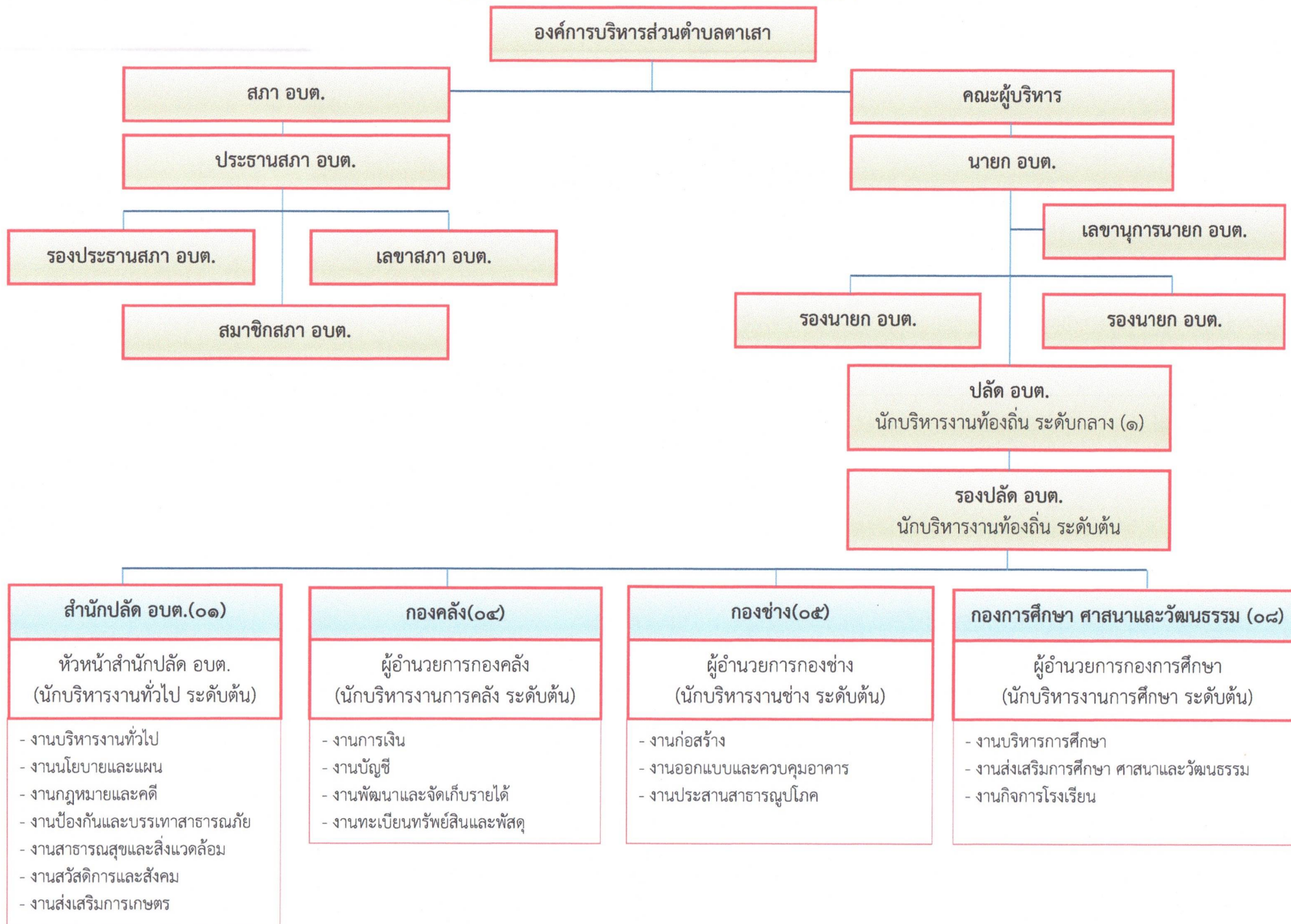


แผนผังโครงสร้างองค์การบริหารส่วนตำบลตาเสา



โครงสร้างของกองการศึกษา ศาสนาและวัฒนธรรม องค์การบริหารส่วนตำบลตาเสา (๐๘)

ผู้อำนวยการกองการศึกษา
(นักบริหารงานการการศึกษา ระดับต้น) (๑)

งานบริหารการศึกษา/งานส่งเสริมการศึกษา ศาสนาและวัฒนธรรม

- ผู้ช่วยเจ้าพนักงานธุรการ (๑)

งานกิจการโรงเรียน

ศพด.บ้านตาเสา

- หัวหน้า ศพด. (๑)

- ครู (๔)

- ผู้ช่วยครูผู้ดูแลเด็ก (๑)

- ผู้ดูแลเด็ก (ทักษะ) (๒)

- ผู้ดูแลเด็ก (ทั่วไป) (๔)

ประเภท	อำนาจการท้องถิ่น			วิชาการ					ทั่วไป		ลูกจ้างประจำ	พนักงานจ้างตามภารกิจ	พนักงานจ้างทั่วไป	รวม
	สูง	กลาง	ต้น	ครู	ครู ผช./ครู ผดต.	ชช.	ชพ.	ปก./ชก.	อส.	ปง./ชง.				
อัตราทั้งหมด	๐	๐	๑	๕	๐	๐	๐	๐	๐	๐	๐	๔	๔	๑๔
มีนครอง	๐	๐	๑	๔	๐	๐	๐	๐	๐	๐	๐	๓	๒	๑๐
อัตรารว่าง	๐	๐	๐	๑	๐	๐	๐	๐	๐	๐	๐	๑	๒	๔