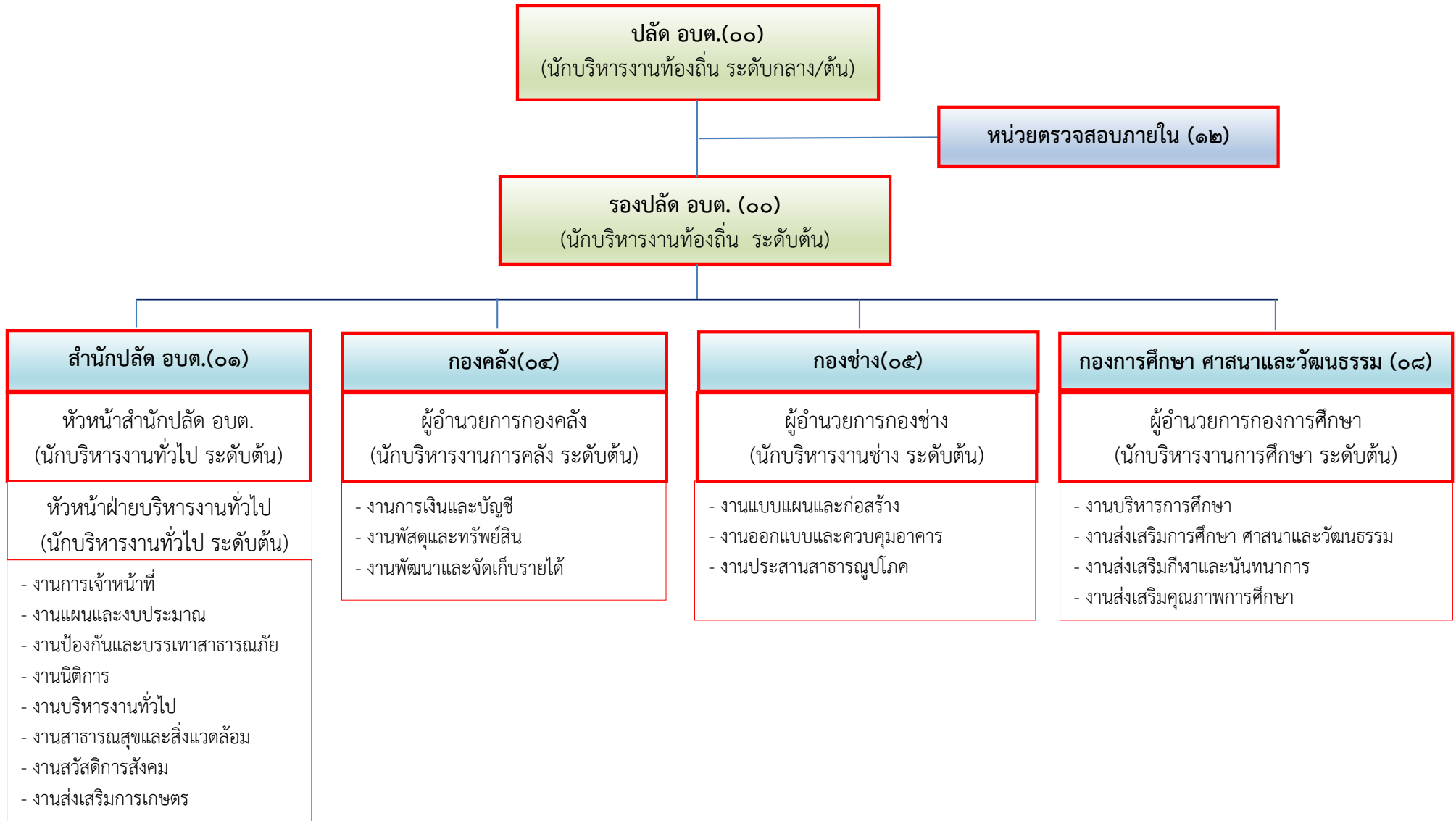


๑๐. แผนภูมิโครงสร้างการแบ่งส่วนราชการตามแผนอัตรากำลัง ๓ ปี (หลังปรับ)

โครงสร้างส่วนราชการองค์การบริหารส่วนตำบลตาเสา ประเภทสามัญ



โครงสร้างของสำนักปลัดองค์การบริหารส่วนตำบลตาเสา (๐๑)

หัวหน้าสำนักปลัด อบต.
(นักบริหารงานทั่วไป ระดับ/ต้น) (๑)

หัวหน้าฝ่ายบริหารงานทั่วไป
(นักบริหารงานทั่วไป ระดับ/ต้น) (๑)

งานการเจ้าหน้าที่

- นักทรัพยากรบุคคล ปก./ชก. (๑)
- ผู้ช่วยนักทรัพยากรบุคคล (๑)
- ผู้ช่วยเจ้าพนักงานธุรการ (๒)

งานแผนและงบประมาณ

- นักวิเคราะห์นโยบายและแผน ปก./ชก. (๑)
- เจ้าพนักงานธุรการ ปง./ชง. (๑)
- ผู้ช่วยนักวิเคราะห์นโยบายและแผน (๑)

งานป้องกันและบรรเทาสาธารณภัย

- เจ้าพนักงานป้องกันและบรรเทาสาธารณภัย ปง./ชง. (๑)
- พนักงานขับเครื่องจักรกลขนาดเบา (๑)
- คนงาน (ทั่วไป) (๑)

งานนิติการ/งานบริหารงานทั่วไป/

งานสาธารณสุขและสิ่งแวดล้อม

- นักจัดการงานทั่วไป ปก./ชก. (๑)
- ผู้ช่วยนักจัดการงานทั่วไป (๑)
- ผู้ช่วยนักวิชาการสาธารณสุข (๑)

งานสวัสดิการสังคม

- นักพัฒนาชุมชน ปก./ชก. (๒)
- ผู้ช่วยนักพัฒนาชุมชน (๑)
- คนงาน (ทั่วไป) (๑)

งานส่งเสริมการเกษตร

- นักวิชาการเกษตร ปก./ชก.(๑)
- คนงาน (ทั่วไป) (๑)

ประเภท	อำนาจการท้องถิ่น			วิชาการ			ทั่วไป		ลูกจ้างประจำ	พนักงานจ้างตามภารกิจ	พนักงานจ้างทั่วไป	รวม
	สูง	กลาง	ต้น	ชช.	ชพ.	ปก./ชก.	อส.	ปง./ชง.				
อัตราทั้งหมด	๐	๐	๑	๐	๐	๖	๐	๒	๑	๗	๓	๒๐
มีนครอง	๐	๐	๑	๐	๐	๖	๐	๑	๑	๗	๓	๑๙
อัตรารว่าง	๐	๐	๐	๐	๐	๐	๐	๑	๐	๐	๐	๑

โครงสร้างของกองคลังองค์การบริหารส่วนตำบลตาเสา (๐๔)

ผู้อำนวยการกองคลัง
(นักบริหารงานการคลัง ระดับต้น) (๑)

งานการเงินและบัญชี

- นักวิชาการเงินและบัญชี ปก./ชก. (๑)
- เจ้าพนักงานการเงินและบัญชี ปง./ชง. (๑)

งานพัสดุและทรัพย์สิน

- เจ้าพนักงานธุรการ ปง./ชง. (๑)
- ผู้ช่วยเจ้าพนักงานธุรการ (๑)

งานพัฒนาและจัดเก็บรายได้

- นักวิชาการจัดเก็บรายได้ ปก./ชก. (๒)
- ผู้ช่วยนักวิชาการจัดเก็บรายได้ (๑)

ประเภท	อำนวยการท้องถิ่น			วิชาการ			ทั่วไป		ลูกจ้างประจำ	พนักงานจ้างตามภารกิจ	พนักงานจ้างทั่วไป	รวม
	สูง	กลาง	ต้น	ชช.	ชพ.	ปก./ชก.	อส.	ปง./ชง.				
อัตราทั้งหมด	๐	๐	๑	๐	๐	๓	๐	๒	๐	๒	๐	๘
มีนครอง	๐	๐	๑	๐	๐	๒	๐	๒	๐	๒	๐	๘
อัตรารว่าง	๐	๐	๐	๐	๐	๑	๐	๐	๐	๐	๐	๐

โครงสร้างของกองช่างองค์การบริหารส่วนตำบลตาเสา (๐๕)

ผู้อำนวยการกองช่าง
(นักบริหารงานช่าง ระดับต้น) (๑)

งานแบบแผนและก่อสร้าง

- นายช่างโยธา อส. (๑)
- ผู้ช่วยนายช่างโยธา (๑)
- ผู้ช่วยเจ้าพนักงานธุรการ (๑)

งานออกแบบและควบคุมอาคาร

- นายช่างโยธา ปง./ชง. (๑)
- นายช่างเขียนแบบ ปง./ชง. (๑)

งานสาธารณูปโภค

- นายช่างไฟฟ้า ปง./ชง. (๑)
- ผู้ช่วยเจ้าพนักงานประปา (๑)

ประเภท	อำนวยการท้องถิ่น			วิชาการ			ทั่วไป		ลูกจ้างประจำ	พนักงานจ้างตามภารกิจ	พนักงานจ้างทั่วไป	รวม
	สูง	กลาง	ต้น	ชช.	ชพ.	ปก./ชก.	อส.	ปง./ชง.				
อัตราทั้งหมด	๐	๐	๑	๐	๐	๐	๑	๓	๐	๓	๐	๘
มีนครอง	๐	๐	๑	๐	๐	๐	๑	๑	๐	๓	๐	๖
อัตรารว่าง	๐	๐	๐	๐	๐	๐	๐	๒	๐	๐	๐	๒

โครงสร้างของหน่วยตรวจสอบภายใน (๑๒)

งานตรวจสอบภายใน

- นักวิชาการตรวจสอบภายใน ปก./ชก. (๑)

ประเภท	อำนาจการท้องถิ่น			วิชาการ			ทั่วไป		ลูกจ้างประจำ	พนักงานจ้างตามภารกิจ	พนักงานจ้างทั่วไป	รวม
	สูง	กลาง	ต้น	ชช.	ชพ.	ปก./ชก.	อส.	ปง./ชง.				
อัตราทั้งหมด	๐	๐	๑	๐	๐	๑	๐	๐	๐	๐	๐	๑
มีนครอง	๐	๐	๑	๐	๐	๐	๐	๐	๐	๐	๐	๐
อัตรารว่าง	๐	๐	๐	๐	๐	๑	๐	๐	๐	๐	๐	๑